



MANUAL DE APLICACIÓN KIT DE REPARACIÓN PARA MADERA

El Kit de reparación de Quide viene a aportar soluciones para el sellado de aquellos nudos o rajaduras naturales de la madera de una manera fácil y rápida, por medio de la aplicación de las barras de colores de polímeros termoplásticos que, tratados a altas temperaturas, se vuelven deformables y flexibles pero que, sin embargo, se endurecen por completo si se les aplican el frío adecuado. Gracias a su especial composición y dado que, aunque se pueden utilizar en suelos o elementos de madera ya terminados, fundamentalmente su aplicación idónea es en la madera en crudo, este producto es compatible con cualquier tipo de tratamientos posteriores a base de poliuretanos al agua, al disolvente o aceites.

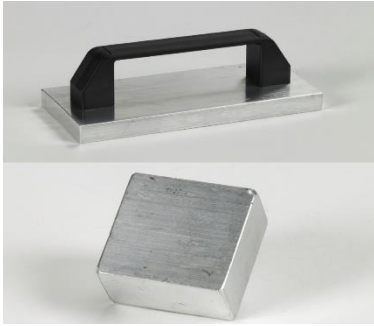
El proceso de aplicación, es el siguiente:



1/- Conecte la pistola a la red eléctrica y precaliéntela a la temperatura marcada en la bolsa del color de barra que vaya a utilizar. Para ello, sírvase de la ruleta de control de temperatura que hay en la parte inferior de la pistola.



2/- Saque la barra de la bolsa e introdúzcala por detrás en el compartimento superior que hay habilitado para tal fin. Las barras que comercializamos, sirven tanto para emplastecidos o reparaciones en maderas de interior como de exterior. ***Un uso no habitual pero sí que muy interesante y efectivo, es el de precalentar la pistola a su máxima temperatura y posteriormente realizar acciones de pegado de alta resistencia.***



3/- Una vez aplicado el producto en la zona que queremos emplastecer, deberemos aplicar de manera inmediata frío con el fin de aislar rápidamente el calor, y así, ayudar a que el producto endurezca por completo. Lógicamente, contra mayor sea la cantidad de producto aplicado, mayor tiempo de enfriamiento se necesitará para llegar al curado total. Para aislar el calor, nos serviremos de las dos pesas que están a nuestra disposición en el maletín en función del tamaño de la zona reparada.



4/- Inmediatamente después y sirviéndonos del formón con mango ergonómico de madera del maletín, procederemos a retirar, de forma lenta y minuciosa, el exceso de polímero endurecido que nos sobre de la aplicación. Tras ello, lijaremos la madera en el sentido de la veta con lija de grano 80 para que el serrín desprendido se mezcle con el polímero y así podamos obtener un color exacto al original. **No realizar el lijado si la madera que vamos a tratar ya está terminada con algún acabado.**



5/- Una vez hayamos terminado el trabajo y con el fin de aprovechar el producto que ha quedado acumulado en la parte interna de la pistola, procederemos a introducirlo en el molde y obtendremos pequeñas barras que podremos utilizar en aplicaciones futuras.

